

カターレ富山 2014Jユースカップ【観戦マナー】

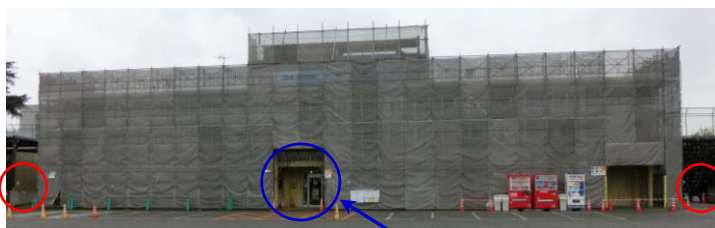
【カターレ富山 Jユースカップの試合観戦について】

▼開門時間について

・開門時間:各ゲート試合開始1時間前



ホーム:メインスタンド/サイドスタンド
入場ゲート



関係者入口



ビジター:メインスタンド/サイドスタンド
入場ゲート

▼応援マナーを守ってください

- ・椅子の上に立ち上がっての観戦・応援はしないでください。
- ・フェンス、手すりに腰掛けたり、足を掛けたり、身を乗り出しての観戦・応援はしないでください。
- ・選手や審判への罵声、誹謗、中傷はしないでください。
- ・紙ふぶきの実施、無許可での紙テープの投げ込みはしないでください。
- ・指定場所以外でのバナーの掲出はしないでください。
- ・メインサイドスタンド(サポーター応援エリア席)以外での大旗や鳴り物などを使用した応援や立ったままでの観戦はしないでください。

▼ホーム/ビジター応援バナー掲出可能エリアについて

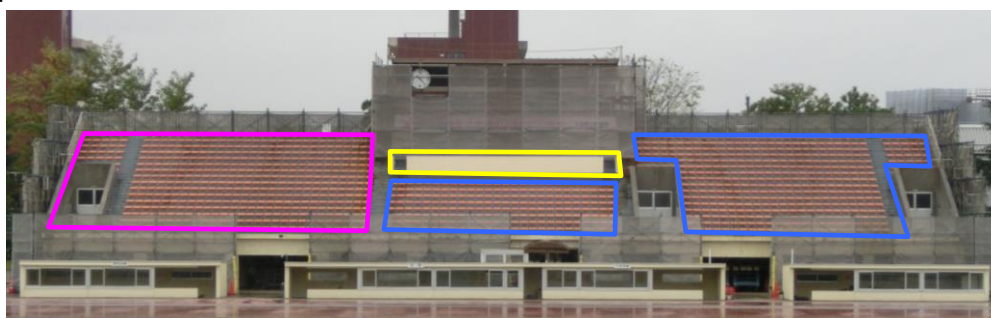
- ・ホーム/ビジターサポーターの皆様は、『11時15分～11時間45分(30分間)』にスタッフの指示に従い、指定の場所へバナーをお取付ください。取付け後は元の入場ゲートにお戻りください。

【メインスタンド/メインサイドスタンド側(サポーター応援エリア席)】



※試合観戦は、メインスタンドおよびメインサイドスタンド(サポーター応援エリア席)のみ開放致します。バックスタンド(芝生席)、ゴール裏(芝生席)は開放致しません。予めご了承頂きます様宜しくお願い致します。

【メインスタンド拡大図】



黄色 : 大会関係者席/報道関係(記者席)
 緑 : メインスタンド(ビジター)観客席

赤 : メインスタンド(ホーム)観客席

※メインスタンドでの応援バナーの掲出は禁止いたします。

【メインサイドスタンド(サポーター応援エリア席)】

(ホーム側)

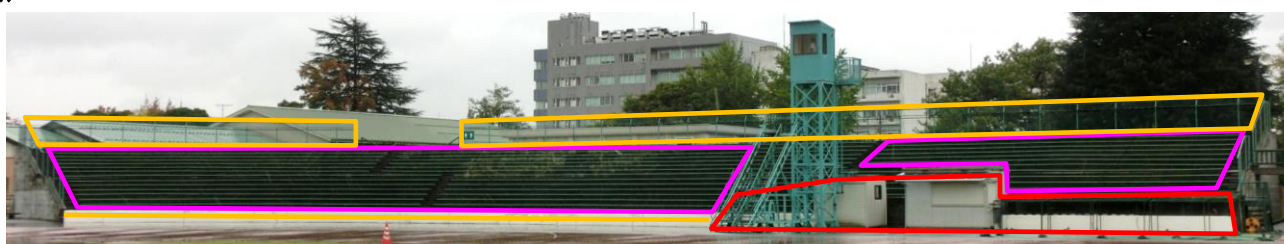


赤 : ホーム側:メインサイドスタンド(サポーター応援エリア席)

青 : バナー掲出禁止エリア

黄 : バナー掲出可能エリア

(ビジター側)



緑 : ビジター側:メインサイドスタンド(サポーター応援エリア席)

青 : バナー掲出禁止エリア

黄 : バナー掲出可能エリア